



**Las Państwowe**

**Las o zwiększonej funkcji społecznej  
w Nadleśnictwie Krzyż – propozycje.**



Łokacz Mały, 26 listopada 2024 r.



## Wytyczne do zagospodarowania lasów o zwiększonej funkcji społecznej na gruntach w zarządzie Lasów Państwowych (załącznik do zarządzenia nr 58 Dyrektora Generalnego Lasów Państwowych z dnia 5 lipca 2022)

### § 4

W przedmiotowych wytycznych przyjęto, że lasy o zwiększonej funkcji społecznej obejmują:

- a) lasy intensywnie użytkowane rekreacyjnie,
- b) tereny leśne w bezpośrednim sąsiedztwie ośrodków wypoczynkowych,
- c) lasy uzdrowiskowe w strefach A i B (w rozumieniu ustawy z dnia 28 lipca 2005 r. o lecznictwie uzdrowiskowym, uzdrowiskach i obszarach ochrony uzdrowiskowej oraz o gminach uzdrowiskowych).

## STREFA INTENSYWNEGO ODDZIAŁYWANIA

➔ **Teren leśnych ścieżek edukacyjnych  
w leśnictwie Rzeczyn**



- ➔ **LEŚNICTWO:** Rzeczyn
- ➔ **ODDZIAŁY:** 569p, w
- ➔ **POWIERZCHNIA:** 0,70 ha
- ➔ **SĄSIEDZTWO:** leśniczówka  
Leśnictwa Rzeczyn, wiata  
edukacyjna
- ➔ **Brak wskazań gospodarczych**

## STREFA INTENSYWNEGO ODDZIAŁYWANIA

### ➔ Teren leśnych ścieżek edukacyjnych w leśnictwie Rzeczyn

**CHARAKTER:** w jego obrębie przez cały rok odnotowuje się znaczącą, intensywną obecność ludzi chodzących na indywidualne i rodzinne spacerów, uprawiających sport, traktujących las jako miejsce zabawy i odpoczynku.

**FUNKCJA:** Trzy ścieżki przebiegają przy leśniczówce Leśnictwa Rzeczyn. W sąsiedztwie znajduje się wiata rekreacyjno-edukacyjna.

**POTRZEBY SPOŁECZNE:** rola krajobrazowa, rekreacyjna, zdrowotna



## STREFA INTENSYWNEGO ODDZIAŁYWANIA

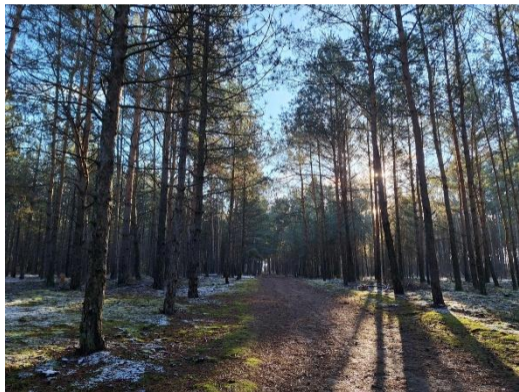


**Teren leśnych  
ścieżek edukacyjnych  
w leśnictwie Rzeczyn**

## STREFA INTENSYWNEGO ODDZIAŁYWANIA



Las przy mieście Krzyż Wlkp. od strony zachodniej



LEŚNICTWO: Rzeczyn



ODDZIAŁY: 628



POWIERZCHNIA: 24,93ha



Zabiegi gosp: 628a-f TPP( 2024 r.).  
628g,h,k,l ( TPP plan w PUL 2023-  
2032).

## STREFA INTENSYWNEGO ODDZIAŁYWANIA



### Las przy mieście Krzyż Wlkp. od strony zachodniej

**CHARAKTER:** w jego obrębie odnotowuje się znaczącą, intensywną obecność ludzi chodzących na indywidualne i rodzinne spacery z psem, uprawiających sport.

**FUNKCJA:** Las blisko zabudowań, pełni bardzo ważną rolę dla odpoczynku ludzi.

**POTRZEBY SPOŁECZNE:** rola krajobrazowa, rekreacyjna, turystyczna



## STREFA INTENSYWNEGO ODDZIAŁYWANIA



**Las przy mieście Krzyż Wlkp.  
(obszar wokół cmentarzy w Krzyżu Wlkp.)**



- ➔ LEŚNICTWO: Rzeczyn
- ➔ ODDZIAŁY: 621l,m; 622k,l,m,n,626
- ➔ POWIERZCHNIA: 48,67 ha
- ➔ Brak wskazań gospodarczych

## STREFA INTENSYWNEGO ODDZIAŁYWANIA

➔ **Las przy mieście Krzyż Wlkp.**  
(obszar wokół cmentarzy w Krzyżu Wlkp.)

**CHARAKTER:** w jego obrębie odnotowuje się znaczącą, intensywną obecność ludzi chodzących na indywidualne i rodzinne spacery z psem, uprawiających sport.

**FUNKCJA:** Las blisko zabudowań, pełni bardzo ważną rolę dla odpoczynku ludzi.

**POTRZEBY SPOŁECZNE:** rola krajobrazowa, rekreacyjna, turystyczna



## STREFA INTENSYWNEGO ODDZIAŁYWANIA



**Las przy mieście  
Krzyż Wlkp.  
(obszar wokół  
cmentarzy w Krzyżu  
Wlkp.)**

## STREFA INTENSYWNEGO ODDZIAŁYWANIA

➔ Teren w Leśnictwie Radzyń przy jeziorze Radzyń Duży



➔ LEŚNICTWO: Radzyń

➔ ODDZIAŁY: 247i,j;279d,f;280a,c,f, 281l

➔ POWIERZCHNIA: 7,19 ha

➔ Brak wskazań gospodarczych

## STREFA INTENSYWNEGO ODDZIAŁYWANIA

### ➔ Teren w Leśnictwie Radzyń przy jeziorze Radzyń Duży

**CHARAKTER:** w obrębie jeziora odnotowuje się znaczącą, intensywną obecność ludzi chodzących na indywidualne i rodzinne spacerunki, oraz uprawiających sport, wędkarstwo, pojawiają się miłośnicy i obserwatorzy przyrody. Przy jeziorze znajduje się pole biwakowe i wiatka.

**FUNKCJA:** Las blisko zabudowań, pełni bardzo ważną rolę dla odpoczynku ludzi.

**POTRZEBY SPOŁECZNE:** rola krajobrazowa, rekreacyjna, turystyczna.



## STREFA INTENSYWNEGO ODDZIAŁYWANIA



**Teren w Leśnictwie  
Radzyń przy jeziorze  
Radzyń Duży**

## STREFA INTENSYWNEGO ODDZIAŁYWANIA



### Las przy mieście Wieleń



- ➔ LEŚNICTWO: Zwierzyniec
- ➔ ODDZIAŁY: 676f g,m,n,o,r,l; 725, 653a-f,j,652d,f,g,j.
- ➔ POWIERZCHNIA: 56,69ha
- ➔ Zabiegi gosp: 725a-TWP( w PUL), 653a,b-TTP( w PUL); 653c-(TWP w PUL)653d (TWP w 2025r.); 652d(IB w PUL),652f-TTP, g - TWP.

## STREFA INTENSYWNEGO ODDZIAŁYWANIA



### Las przy mieście Wieleń

**CHARAKTER:** w jego obrębie odnotowuje się znaczącą, intensywną obecność ludzi chodzących na indywidualne i rodzinne spacerunki, uprawiających sport. W oddz. 725c – cmentarz ewangelicki

**FUNKCJA:** Las blisko zabudowań, pełni bardzo ważną rolę dla odpoczynku ludzi.

**POTRZEBY SPOŁECZNE:** rola krajobrazowa, rekreacyjna, turystyczna, historyczna



## STREFA INTENSYWNEGO ODDZIAŁYWANIA



**Las przy mieście  
Wieleń**

## STREFA ZRÓWNOWAŻONEGO ODDZIAŁYWANIA

➔ Ścieżka historyczno-przyrodnicza im. Hansa Paasche w Leśnictwie Zacisze



- ➔ LEŚNICTWO: Zacisze
- ➔ ODDZIAŁY: 76c; 77a,f,g,h
- ➔ POWIERZCHNIA: 5,14 ha
- ➔ Zabiegi gosp: 77f,g-TPP  
( w PUL)77h-TWP ( w PUL)

## STREFA ZRÓWNOWAŻONEGO ODDZIAŁYWANIA

### ➔ Ścieżka historyczno-przyrodnicza im. Hansa Paasche w Leśnictwie Zacisze

**CHARAKTER:** ścieżka historyczno- przyrodnicza związana z pozostałościami osady „Waldfrieden”. Mieszkał tu Hans Paasche - niemiecki intelektualista, ekolog, filozof, wegetarianin, zdeklarowany pacyfista, aktywista na rzecz ochrony zwierząt i uznany działacz młodzieżowy. Zauważalna obecność ludzi.

**FUNKCJA:** Las oddalony od zabudowań, pełni ważną rolę historyczną, turystyczną.

**POTRZEBY SPOŁECZNE:** rola historyczna, krajobrazowa, rekreacyjna, turystyczna





## STREFA ZRÓWNOWAŻONEGO ODDZIAŁYWANIA

### ➔ Cmentarz ewangelicki przy miejscowości Kuźniczka



➔ LEŚNICTWO: Dolina

➔ ODDZIAŁ: 497 i

➔ POWIERZCHNIA: 0,22 ha

## STREFA ZRÓWNOWAŻONEGO ODDZIAŁYWANIA

### ➔ Cmentarz ewangelicki przy miejscowości Kuźniczka

**CHARAKTER:** miejsca pamięci, chroniące dziedzictwo kulturowe, religijne i historyczne. Zauważalna obecność ludzi.

**POTRZEBY SPOŁECZNE:** rola historyczna, religijna, kulturowa i architektoniczna





## Posumowanie

---

Łączna powierzchnia lasów zaplanowanych do zakwalifikowania jako lasy o zwiększonej funkcji społecznej wynosi **143,54 ha**.

Do strefy intensywnego oddziaływania społecznego zakwalifikowano łącznie **138,18 ha**.

Do strefy zrównoważonego oddziaływania społecznego zakwalifikowano łącznie **5,36 ha**.



## OPINIE OSÓB, ORGANIZACJI I INSTYTUCJI

---

Do Nadleśnictwa nie zostały złożone żadne wnioski, skargi i uwagi dotyczące sposobu zagospodarowania lasów Nadleśnictwa



Lasy Państwowe

Dziękuję za uwagę

Nadleśnictwo Krzyż  
Łokacz Mały, ul. A. Mickiewicza 1  
64 -761 Krzyż Wlkp.  
67 2564009  
krzyz@pila.lasy.gov.pl